

Specifiche del prodotto	
Dispositivo di ancoraggio UNIVERSAL SAFE	Placchetta in acciaio inossidabile AISI 304/316, spessore 4 mm, dotata di foro circolare diametro 25 mm per il collegamento del DPI e di foro quadrato dimensione 12,5 x 12,5 mm per il fissaggio alla carpenteria calcolata.
Spessore dispositivo di ancoraggio S	4 mm
Materiale dispositivo di ancoraggio	Acciaio inossidabile AISI 304/316 lucido o brunito
Lunghezza dispositivo di ancoraggio	82,5 mm
Dimensioni foro aggancio DPI	25 mm
Dimensioni foro fissaggio	12,5 x 12,5 mm
Vite fissaggio carpenteria calcolata	Vite testa tonda sottotesta quadra M10x20
Carpenterie calcolate disponibili: ACCESS ACCESS ALTO ACCESS WALL	Le carpenterie calcolate Access Safe sono tutte prodotte in acciaio inox AISI 304 e acciaio inox AISI 304 brunito. Hanno spessore 3 mm e sono opportunamente piegate in modo da dare al dispositivo una forma ad L. Un profilo a C, posto all'estremità ha la funzione di ancorare saldamente la scala portatile alla copertura rendendo così sicura ogni operazione di salita e discesa dell'operatore. Tutte le carpenterie hanno una serie di fori Ø 8,5 e Ø 13 mm disposti lungo il lato più lungo che permettono di fissare il dispositivo al supporto. E' inoltre un apposito spazio dotato di 1 foro Ø 12 mm per il fissaggio del dispositivo di ancoraggio puntuale Universal Safe.
Carico di picco al punto di ancoraggio	9 kN
Massa	≈ 2354 g/pz ± 5 % Access Uni e Access Uni Alto ≈ 3209 g/pz ± 5 % Access Wall Uni
Codice articolo	ACCESS UNI – ACCESS ALTO UNI – ACCESS WALL UNI

Conformità e certificazioni

Il dispositivo di ancoraggio puntuale di accesso **Access Safe Universal** prodotto da Bin Sistemi srl è un dispositivo di ancoraggio di **tipo A** secondo quanto indicato nelle norme tecniche EN 795:2012 e UNI 11578:2015.

Il dispositivo è stato testato in rispondenza alle disposizioni delle norme, relativamente al tipo A, dall'ente terzo **DOLOMITICERT scarl**, organismo accreditato da ACCREDIA (Istituto nazionale di accreditamento), il quale ha rilasciato il Certificato di Conformità n°. 150934 consultabile a richiesta.

Access Safe Universal è utilizzabile da massimo **1 operatore** in contemporanea (l'operatore si ancora al dispositivo con un connettore EN 362).



Verifica della struttura di supporto e del fissaggio

Il fissaggio di **Access Safe Universal** alla struttura di supporto (materiale base) deve essere verificato da tecnico abilitato (progettista strutturale). Il tecnico abilitato dovrà verificare l'idoneità strutturale alle forze di carico trasmesse dal dispositivo di ancoraggio lineare alla struttura di supporto. Constatato questo dovrà verificare gli elementi di fissaggio (ancoranti) che consentono la connessione tra l'elemento da fissare e la struttura di supporto.

NB: Gli elementi di fissaggio (ancoranti) devono essere certificati secondo le rispettive norme di riferimento.

Il carico applicato al punto di ancoraggio, per la verifica della struttura di supporto e del fissaggio, risulta pari a **9 kN**.

Info:

BIN SISTEMI s.r.l.; Viale E. Fermi, 9; 31011 Asolo (TV)

tel.0423/951211 - fax.0423/951212

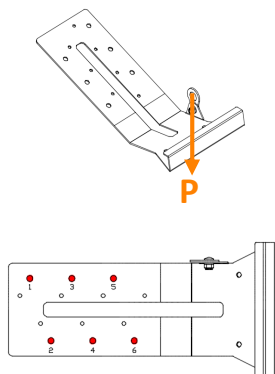
Reg.Imp., C.F. e P.IVA 03553860267 – R.E.A. TV n. 280557 Cap. Soc. € 10.200,00 i.v.

www.binsistemi.it

tecnico@binsistemi.it

binsistemi@legalmail.it

Versione 01.0/2017 08/06/2017

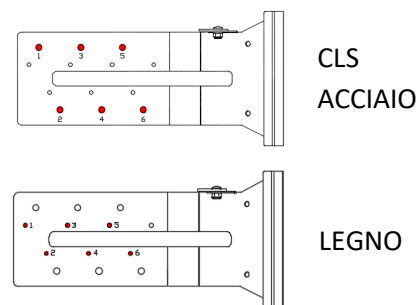


Carico applicato al punto di ancoraggio		
Carico massimo di arresto caduta [kN]	Coefficiente di sicurezza γ_q	Carico applicato al punto di ancoraggio P [kN]
6	1,5	9
Carico massimo agente sui punti di fissaggio		
FISSAGGIO	Trazione [kN]	Taglio [kN]
1	0,39	1,50
2	0,36	1,50
NB: I dati sono riferiti ad ACCESS SAFE UNIVERSAL 6 fissaggi fori esterni		

Consigli di fissaggio

1) Fissaggio diretto di Access Safe e Access Safe Alto con 6 fissaggi su struttura di supporto (materiale base) acciaio – legno – calcestruzzo.

Consigli di fissaggio diretto Access Safe e Access Safe Alto	
Materiale	Fissaggio
ACCIAIO	6 bulloni M12 (cl. 8.8)
LEGNO	6/7 viti autoforanti per legno \varnothing 8 mm + rondelle
CALCESTRUZZO	6 barre filettate M12 (cl.8.8) + resina epossidica o 6 viti da CLS \varnothing 10 mm



BULLONE M12 (cl.8.8): vite a testa esagonale interamente filettata + Dado esagonale autobloccante M12 + Rosetta piana M12.



VITE DA LEGNO: vite da legno \varnothing 8 mm + rondella



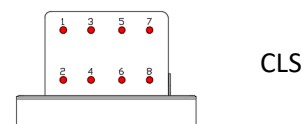
BARRA FILETTATA+RESINA: barra filettata M12 (cl.8.8) + resina epossidica ad iniezione.



VITE PER CLS: vite da CLS \varnothing 10 mm

2) Fissaggio di Access Safe Wall con 8 fissaggi su struttura di supporto (materiale base) calcestruzzo.

Consigli di fissaggio diretto Access Safe Wall	
Materiale	Fissaggio
CALCESTRUZZO	8 barre filettate M8 (cl.8.8) + resina epossidica o 8 viti da CLS \varnothing 7,5-8 mm



BARRA FILETTATA+RESINA: barra filettata M8 (cl.8.8) + resina epossidica ad iniezione.



VITE PER CLS: vite da CLS \varnothing 7,5-8 mm

Intro:

BIN SISTEMI s.r.l.; Viale E. Fermi, 9; 31011 Asolo (TV)

tel.0423/951211 - fax.0423/951212

Reg.Imp., C.F. e P.IVA 03553860267 – R.E.A. TV n. 280557 Cap. Soc. € 10.200,00 i.v.

www.binsistemi.it

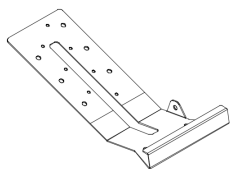
tecnico@binsistemi.it

binsistemi@legalmail.it

Versione 01.0/2017 08/06/2017

Dimensioni e marcatura

Access Safe Universal



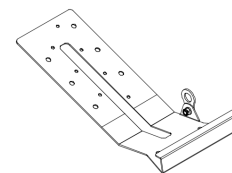
CC Access Safe

+



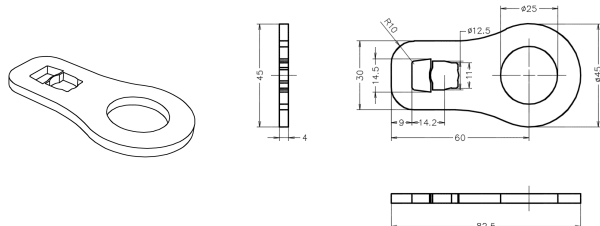
Universal Safe

=

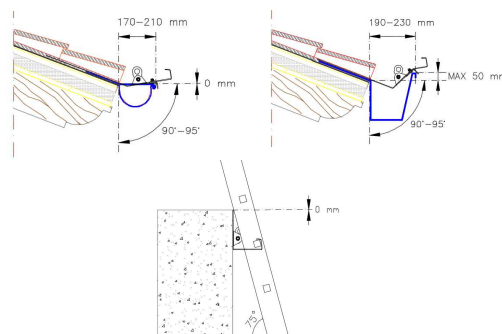


Access Safe Universal

Dispositivo di ancoraggio Universal Safe

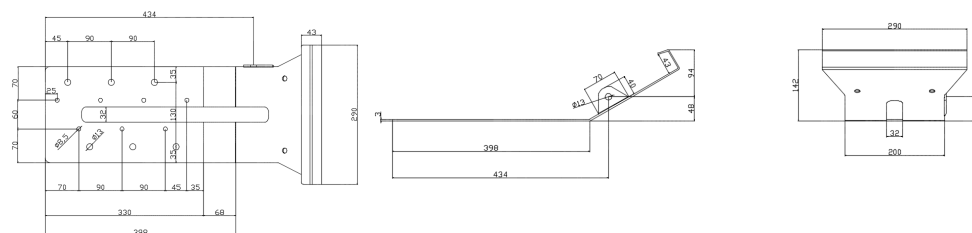
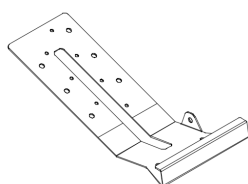


Casi standard di montaggio

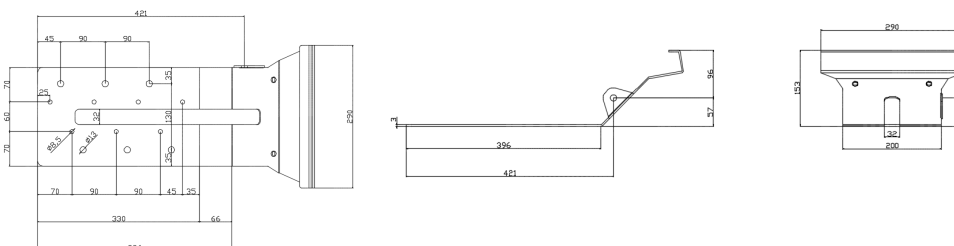
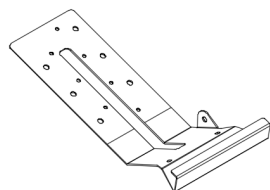


Carpenteria calcolata

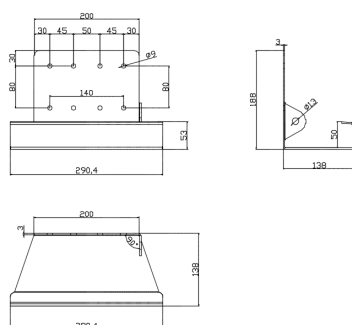
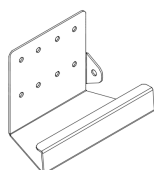
CC Access Safe



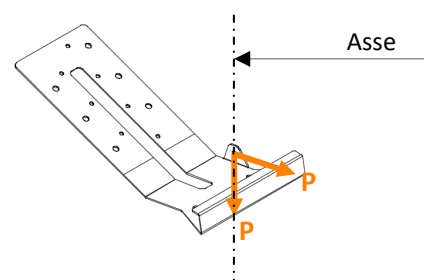
CC Access Safe Alto



CC Access Safe Wall



Direzioni di utilizzo



Info:

BIN SISTEMI s.r.l.; Viale E. Fermi, 9; 31011 Asolo (TV)
 tel.0423/951211 - fax.0423/951212
 Reg.Imp., C.F. e P.IVA 03553860267 – R.E.A. TV n. 280557 Cap. Soc. € 10.200,00 i.v.

www.binsistemi.it
tecnico@binsistemi.it
binsistemi@legalmail.it

Versione 01.0/2017 08/06/2017



Scheda tecnica del prodotto

Access Safe Universal

Ancoraggi puntuali di accesso
EN 795:2012 e UNI 11578:2015

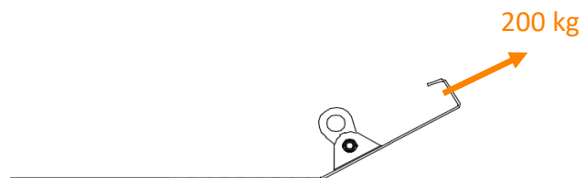
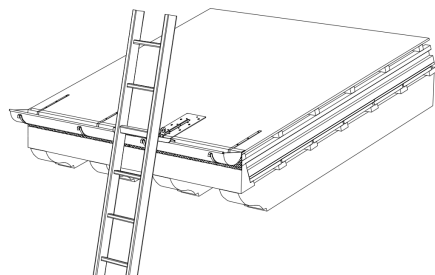
BIN SISTEMI

Prova di deformazione con scala appesa

Carico applicato 200 kg (2 kN)

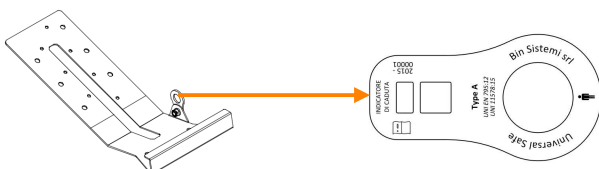
Deformazione misurata Access safe Universal: 28 mm

Norma di riferimento per utilizzo scala portatile a pioli: art. 113 del D.Lgs. 9 aprile 2008, n.81 e s.m.i



Access Safe Universal

Marcatura



NB: la marcatura è riportata sulla placchetta del dispositivo di ancoraggio **Universal Safe**.

Certificato di conformità rilasciato da ente terzo



L'articolo è conforme alle caratteristiche riportate nella presente scheda tecnica che ne determinano le modalità d'impiego la cui scelta compete all'autonomia dell'utilizzatore.

I dati esposti sono forniti in buona fede e si riferiscono a valori ricavati dalle produzioni attuali. Ci riserviamo il diritto di modificare le caratteristiche tecniche e di aggiornare le prestazioni senza preavviso a seguito dello sviluppo tecnologico e/o della nostra esperienza. Si declina ogni responsabilità derivante da un uso non corretto e non conforme alle presenti schede tecniche del materiale in quanto le modalità di uso non sono sotto il diretto controllo di Bin Sistemi Srl.

Info:

BIN SISTEMI s.r.l.; Viale E. Fermi, 9; 31011 Asolo (TV)

tel.0423/951211 - fax.0423/951212

Reg.Imp., C.F. e P.IVA 03553860267 - R.E.A. TV n. 280557 Cap. Soc. € 10.200,00 i.v.

www.binsistemi.it

tecnico@binsistemi.it

binsistemi@legalmail.it

Versione 01.0/2017 08/06/2017