



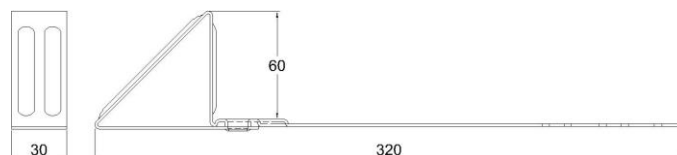
## Scheda tecnica del prodotto

### GANCIO FERMANEVE PER LAMIERA GRECATA

Gancio fermaneve per lamiera grecata

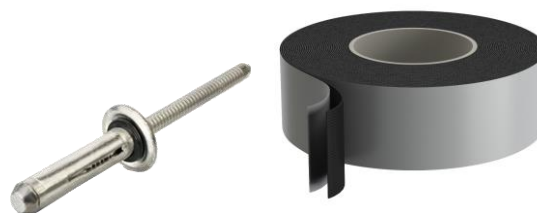
# **BiN** SISTEMI

Specifiche del prodotto	
Lunghezza	320 mm
Larghezza nastro	30 mm
Altezza dalla lamiera	60 mm
Fori per fissaggio	N°6 fori per rivetti Greca Fix
Materiali disponibili	Acciaio preverniciato colore Cotto RAL8004 sez. 30x1,5 mm Acciaio preverniciato colore Testa di Moro RAL8019 sez. 30x1,5 mm Acciaio Inox AISI304 sez. 30x1,2 mm Acciaio Inox Brunito AISI304 sez. 30x1,2 mm
Imballo	Scatola da 100 pz
Codice articolo	<b>FGRE3060320CO</b> <b>FGRE3060320TM</b> <b>FGRE3060320INOX</b> <b>FGRE3060320INOX-BR</b>



**Indicazioni di posa:** fissare con rivetti GRECA FIX e nastro biadesivo butilico NB50x1-R secondo le seguenti istruzioni

1. Stendere il nastro NB50X1-R direttamente sulla greca in corrispondenza del punto in cui andrà fissato il fermaneve.
2. Rimuovere il liner di protezione dal nastro biadesivo.
3. Posizionare il fermaneve.
4. Forare la lamiera in corrispondenza dei fori presenti sul fermaneve usando una punta da  $\varnothing$  5,5 mm.
5. Utilizzare n°6 rivetti GRECA FIX con apposito inserto applicatore per garantire una tenuta ottimale.



L'articolo è conforme alle caratteristiche riportate nella presente scheda tecnica che ne determinano le modalità d'impiego la cui scelta compete all'autonomia dell'utilizzatore.

I dati esposti sono forniti in buona fede e si riferiscono a valori ricavati dalle produzioni attuali. Ci riserviamo il diritto di modificare le caratteristiche tecniche e di aggiornare le prestazioni senza preavviso a seguito dello sviluppo tecnologico e/o della nostra esperienza. Si declina ogni responsabilità derivante da un uso non corretto e non conforme alle presenti schede tecniche del materiale in quanto le modalità di uso non sono sotto il diretto controllo di Bin Sistemi Srl.

Info:

**BIN SISTEMI s.r.l.**; Viale E. Fermi, 9; 31011 Asolo (TV)  
tel.0423/951211 - fax.0423/951212

Reg.Imp., C.F. e P.IVA 03553860267 – R.E.A. TV n. 280557 Cap. Soc. € 10.200,00 i.v.

[www.binsistemi.it](http://www.binsistemi.it)  
[tecnico@binsistemi.it](mailto:tecnico@binsistemi.it)  
Pec [binsistemi@legalmail.it](mailto:binsistemi@legalmail.it)

Rev. 001/2020