



Scheda tecnica del prodotto

Sottocolmo AIRVENT

Scafo in alluminio preverniciato
completato da bandelle plissettate in alluminio accoppiato preverniciato
con cordolo adesivo di colla butilica

BIN SISTEMI

Specifiche del prodotto	
Componenti	scafo in alluminio preverniciato, spessore 6/10 mm, forato a gelosie, larghezza 130 mm (fig.1), colore testa di moro RAL8019
	n° 2 bandelle laterali plissettate in alluminio accoppiato preverniciato, spessore Al/Pet/Al 40/23/40 µm Altezza totale 165 mm, utile 140 mm
	n° 2 strisce adesive a base butilica 20x1,5 mm ricoperte da pellicola PET trasparente
Colori disponibili bandelle	Cotto RAL8004; Testa di moro RAL8019 (su lato a vista)
Lunghezza totale	1015 mm
Lunghezza utile	1000 mm
Sormonto	15 mm
Fabbisogno	1 pz/ml
Ingombro	270x160hx1015 mm ca
Ventilazione	250 cm ² per ml ± 5 %
Massa	505 g/pz ± 5 %
Imballo	confezione cartone da 20 pz
Codice articolo	AIRVENT-R; AIRVENT-TM

Indicazioni di utilizzo

È compito del progettista e dell'installatore verificare che lo sviluppo del sottocolmo in alluminio sia idoneo al tipo di copertura.

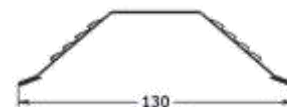


fig.1

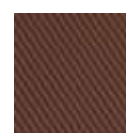
Indicazioni di posa

Attenzione: sottocolmo con parti taglienti, maneggiare con appositi DPI (es. guanti da lavoro).

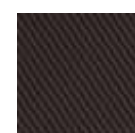
1. Fissare le staffe porta listello lungo la linea di colmo.
2. Fissare i listelli alle staffe.
3. Posare AIRVENT sul listello e fissarlo con chiodi o viti.
4. Assicurarsi che la superficie delle tegole/coppi sia pulita ed asciutta, onde evitare il successivo distacco delle bandelle di alluminio dalle tegole/coppi.
5. Riscaldare il collante butilico se usato a temperature inferiori a +5°C.
6. Rimuovere le strisce protettive dell'adesivo butilico.
7. Una volta rimosse le strisce protettive, esercitare una idonea pressione sulle bandelle per farle aderire il più uniformemente possibile alla superficie delle tegole e assicurare così una totale sigillatura. Nel caso di copertura a coppi, fare aderire le bandelle a tutti i coppi di canale e successivamente posizionare i coppi di coperta.
8. Posare le coppesse sopra il sottocolmo e fissarle con gli appositi ganci fermacolmo.



fig.2



Cotto



Testa di moro

L'articolo è conforme alle caratteristiche riportate nella presente scheda tecnica che ne determinano le modalità d'impiego la cui scelta compete all'autonomia dell'utilizzatore.

I dati esposti sono forniti in buona fede e si riferiscono a valori ricavati dalle produzioni attuali. Ci riserviamo il diritto di modificare le caratteristiche tecniche e di aggiornare le prestazioni senza preavviso a seguito dello sviluppo tecnologico e/o della nostra esperienza. Si declina ogni responsabilità derivante da un uso non corretto e non conforme alle presenti schede tecniche del materiale in quanto le modalità di uso non sono sotto il diretto controllo di Bin Sistemi Srl.

Info:

BIN SISTEMI s.r.l.; Viale E. Fermi, 9; 31011 Asolo (TV)
tel.0423/951211 - fax.0423/951212

Reg.Imp., C.F. e P.IVA 03553860267 – R.E.A. TV n. 280557 Cap. Soc. € 10.200,00 i.v.

www.binsistemi.it
tecnico@binsistemi.it

Pec binsistemi@legalmail.it

Versione 03.1/2018 03/09/2018